



心旅行假期 NOVEL TRAVEL

瑞士 12 日(夏季)~長榮直飛 少女峰 馬特洪峰.白朗峰.拉沃葡萄園梯田.冰河特快車

最精華瑞士之旅~~入住策馬特無污染山城 2 晚. 安排瑞吉山半山溫泉飯店



■行程編號：MUC12D250901E

■旅遊地點：歐洲 瑞士

■旅遊天數：12 天

■出團日期：5/20 首發團(即將滿團)~~

■費用說明：205,000 元起/人

早鳥優惠: 請參考網站上或洽詢服務人員 第二人優惠 8000 元

★貼心贈送: 網卡每人一張(每日 2GB 用畢降速). 轉接插頭 每日一瓶礦泉水

★包含全程導遊.司機服務費

★全程配有舒適耳掛式導覽機每人一副.請妥善保管

■國際段參考航班:長榮航空直飛 5 月 20 日~209,000 元/人

桃園/慕尼黑 BR071 2325/0735+1

慕尼黑/桃園 BR072 1200/0625+1

國際段參考航班:國泰航空~6-9 月份

桃園/香港 CX479 2105/2310

香港/慕尼黑 CX301 +1 0110/0755

慕尼黑/香港 CX300 1355/0650+1

香港/桃園 CX530 0835/1035

鑫穎旅行社有限公司

服務專線：02-25591239 | 02-77475211

公司網址：<http://nttour.com.tw>

MUC12D250901E



精心特別安排 Design

自然景觀壯美~行程貫穿德國 瑞士多地 能欣賞到阿爾卑斯山區的極致美景

★安排入住策馬特小鎮兩晚~

位於馬特洪峰山腳下，海拔1,620公尺的策馬特是瑞士最南端的度假聖地，爲了保持當地環境免受汙染，禁行汽車而空氣清新，進出策馬特以接駁火車作爲交通工具

★特別安排入住瑞吉山~半山溫泉旅館，感受有”山巒皇后”美稱的瑞士風情。

★馬特洪峰

金字塔狀的獨特外形舉世聞名 乘坐高奈葛拉特登山火車能從不同角度觀賞其壯麗身姿。

★葡萄園列車~乘坐黃藍色專線小火車Train des Vignes，

沿著蜿蜒小道穿過鬱鬱蒼蒼瑞士最大的葡萄園梯田，帶您品嚐特產，酒窖試酒，集自然美景、文化和美食於一身，絕對值得一遊

精心特別安排 Design

人文歷史豐富~在絕美的湖光山色中，有著動人的故事及豐富歷史背景

★聖加侖修道院歷史悠久，其建築風格融合多種元素，內部裝飾精美，圖書館珍藏著大量古老手稿，承載深厚文化底蘊。

★蘇黎世舊城區保留中世紀風貌，漫步石板路，能參觀格羅大教堂等建築，感受歷史韻味。

★盧塞恩的獅子紀念碑紀念瑞士雇傭兵，卡貝爾古橋是地標性建築，見證城市發展。

★西庸古堡矗立在日內瓦湖畔，充滿神秘色彩，精采的故事。包含講解器。



精心特別安排 Design

特色交通多樣~換乘不同的交通工具 更能欣賞到極致的風景

- ★少女峰 搭乘艾格快線和齒軌火車 直達海拔 3千多米的山峰 俯瞰終年不化的冰川、綿延的雪山
- ★冰河特快列車全程約7個半小時，被譽為“世界上行駛最慢的觀景快車”，能欣賞到冰川、峽谷、森林等景觀
- ★伯尼納特快列車路線穿越阿爾卑斯山區，途經冰川、湖泊、山谷和高架橋，沿途風景美不勝收。特色列車不僅是交通工具，更是移動的觀景平臺。
- ★瑞吉山 搭乘纜車和齒軌列車，可將盧塞恩湖的湖光山色盡收眼底
- ★白朗峰 乘坐纜車欣賞白朗峰地區的雪山美景，沉浸在大自然中。
- ★盧森湖 遊船(瑞吉~盧森)

餐食安排 Design

美味日記~味蕾的盛開，舒心的享受

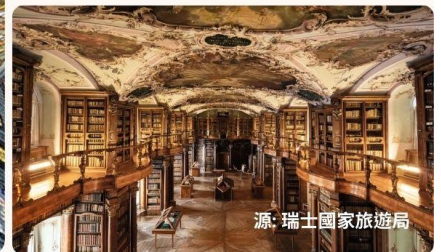
- ★特別安排 米其林指南推薦料理，結合在地與經典歐式饗宴，體驗星級美食的細膩層次
- ★中式料理~山在遠方，味道卻很近。旅途中也能吃到熱氣騰騰的中式好味道
- ★晚餐搭配精選佐餐酒或飲品，舌尖與山巒共舞，讓旅途的每一夜都化為饗宴。
- ★瑞士起士鍋風味 將多種乳酪融化在鍋中，搭配麵包、土豆...等，濃郁醇厚
- ★少女峰山頂景觀餐廳 在欣賞美景的同時品嚐美食
- ★牛排風味料理 選用當地優質牛肉，烹飪方式保留肉質鮮嫩
- ★羊排風味料理 以獨特香料和烹飪手法，讓羊排外酥裡嫩
- ★德國豬腳風味料理 搭配一杯啤酒，豬腳皮脆肉嫩，啤酒清爽解膩。



住宿 Design

- 蘇黎士 RadissonHotel & Suites Zurich 或 Hilton Garden Inn Zurich Limmattal 或 Mövenpick Hotel Zürich Regensdorf 或 HOLIDAY INN Zürich Messe 或 同級
- 瑞吉 Rigi Kaltbad Swiss Quality Hotel 或 同級
- 伯恩 Hotel & Restaurant STERNEN MURI bei Bern 或 同級
- 法國霞慕尼 Lykke Hotel & Spa Chamonix - ex Mercure 或 同級
- 策馬特 特別安排入住山城內連泊兩晚
- 盧加諾 Kurhaus Cademario Hotel & SPA 或 同級
- 聖莫里茲 Hotel Laudinella 或 同級
- 慕尼黑 升等5★The Westin Grand Munich(威士汀酒店) 或同級

聖加侖修道院地區 St. Gallen





盧森 Lucerne



源: 瑞士國家旅遊局



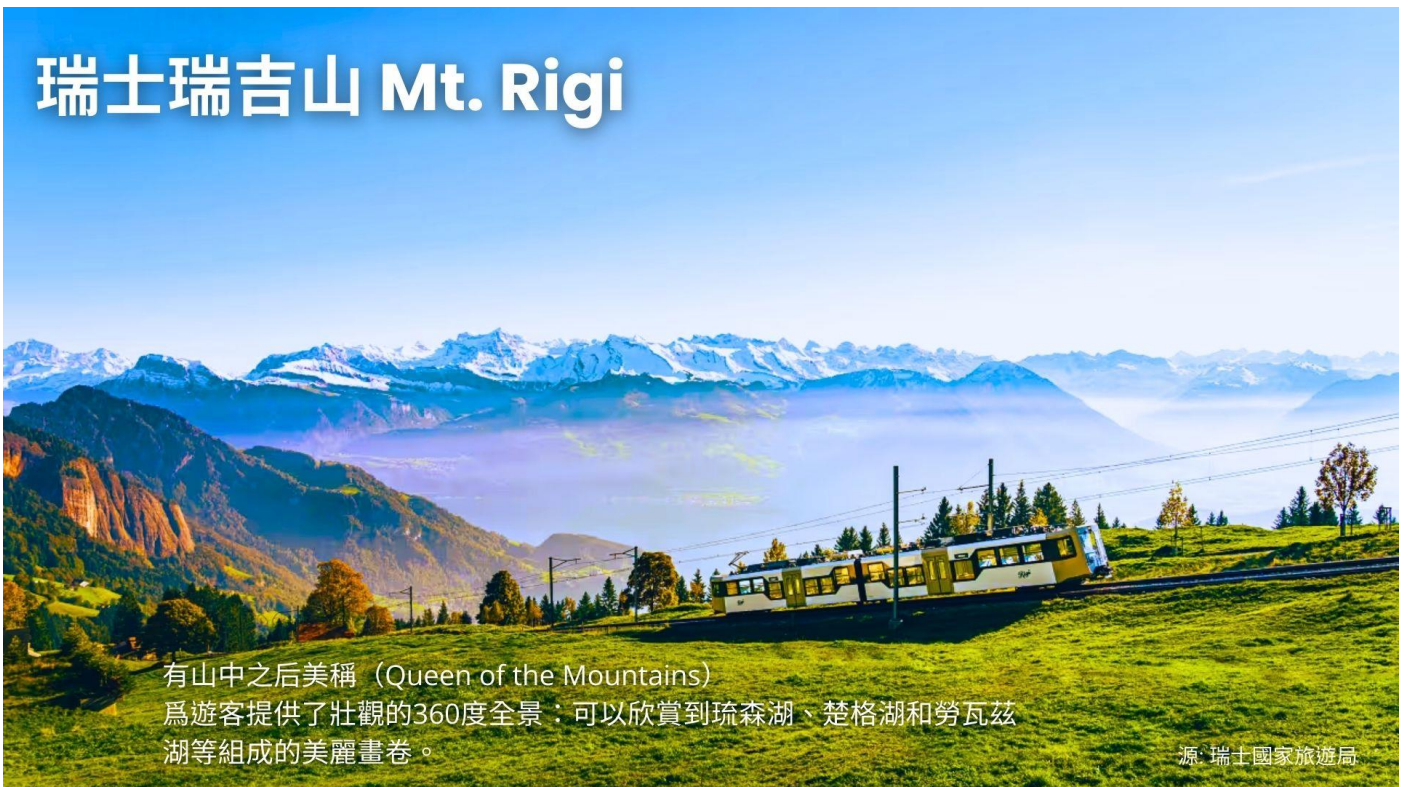
源: 瑞士國家旅遊局



源: 瑞士國家旅遊局



瑞士瑞吉山 Mt. Rigi



有山中之后美稱 (Queen of the Mountains)
為遊客提供了壯觀的360度全景：可以欣賞到琉森湖、楚格湖和勞瓦茲湖等組成的美麗畫卷。

源: 瑞士國家旅遊局



歐洲之巔- 少女峰 Jungfraujoch



源: 瑞士國家旅遊局



伯恩 Bern

源: 維基百科



源: 瑞士國家旅遊局



源: 瑞士國家旅遊局



源: 瑞士國家旅遊局



被譽為「全球最慢的快車」
冰河觀景列車 (Glacier Express)

源: 瑞士國家旅遊局



伯連納路線列車 Bernina Express

提拉諾 Tirano - 聖莫里茲 St. Moritz

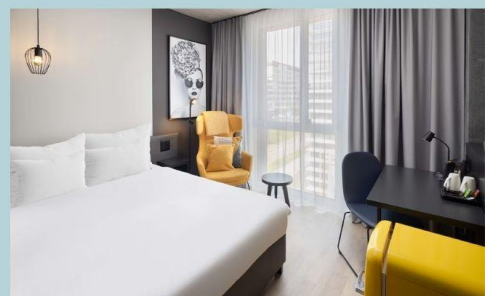




慕尼黑老城區的瑪利亞廣場



Radisson Hotel & Suites Zurich

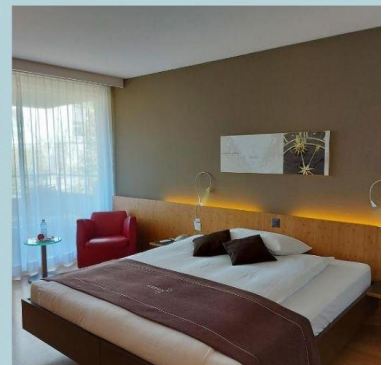




Rigi Kaltbad Swiss Quality Hotel



Hotel & Restaurant STERNEN MURI bei Bern

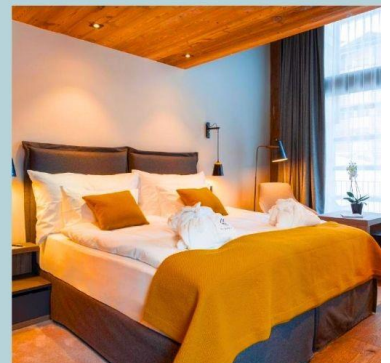




Lykke Hotel & Spa Chamonix - ex Mercure



22 Summits Boutique Hotel

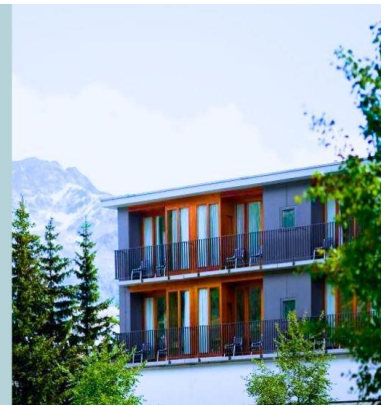




Kurhaus Cademario Hotel & SPA

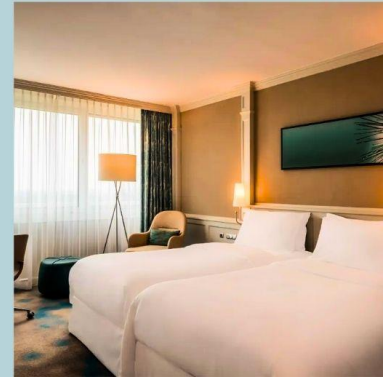
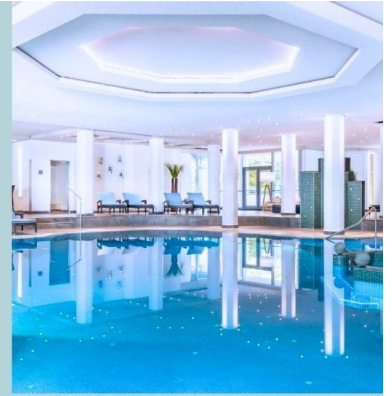


Hotel Laudinella





The Westin Grand Munich





行程介紹:

第 01 天 桃園 / 慕尼黑 Munich(飛行時間約 15 小時 15 分)

今日集合於台北桃園國際機場，專人協辦出境手續後，搭乘長榮航空豪華客機直飛德國南部最大城市慕尼黑，於空服員的照料下，平穩的飛行中適度休息。夜宿機上，於次日抵達。帶著浮雲遊子的浪漫心情，行囊中裝滿無限的憧憬，踏著輕快的腳步，搭機飛往慕尼黑。因為時差和飛行時間的原因今晚在飛機上過夜。

早餐：X

中餐：X

晚餐：機上套餐

住宿：夜宿機上

第 02 天 慕尼黑 - 254KM 聖加侖 St. Gallen(修道院) - 87KM 蘇黎世 Zurich(市區觀光)

聖加侖~聖加侖修道院 Abbey of St Gall (UNESCO)

一座擁有豐富歷史歷史城市，以其古老的修道院和文化遺產聞名。聖加倫修道院(UNESCO) (St.Gallen Abbey) 是聯合國教科文組織世界遺產，擁有豐富的歷史和珍貴的手稿。城市周圍環繞著阿爾卑斯山，風景如畫。聖加倫的織布業曾經繁榮，現在依然保留著強烈的工業傳統。這裡也是瑞士重要的教育和科研中心。

蘇黎世市區觀光 Zürich

蘇黎世舊城區~是文化、社會和歷史的匯聚點，這裡有全瑞士最多的俱樂部，又有最著名的購物大道，也是文化交流活躍的之地，但同時這一切皆在古城的中世紀歷史建築作背景，相映成趣。遊人在舊城區遊一圈，自會領略到蘇黎世多姿多彩的過去。這裡的特色建築和人民的生活，正好是一部生動的歷史。

蘇黎世大教堂(格羅斯大教堂 Grossmünster)

瑞士蘇黎世最具代表性的地標之一，擁有深厚的歷史與宗教意義。羅馬式建築，最顯眼的是它的雙塔樓設計。傳說中查理曼大帝(Charlemagne)將雙塔建在蘇黎世主保聖人 Felix 和 Regula 的墓地上。其他值得一看的景點還包括：擁有歐洲最大鐘面的聖彼得教堂(Peterskirche)和蘇黎世聖母大教堂(Fraumünster)，以由瑞士藝術家賈科梅蒂(Giacometti)和夏卡爾(Chagall)所繪製的彩窗而馳名。

班霍夫大街 Bahnhofstrasse

班霍夫大街/車站大街~ 這條聲名遠播的車站大街是歐洲最長的購物大道，全長 1.4 公里，以火車總站 (Zurich Hauptbahnhof) 為起點，布克利廣場 (Burkliplatz) 為終點。兩旁名店林立，順理成章地成為世界上最昂貴購物大道的一員，與紐約第五大道齊名。坐落在丘陵環繞中的美麗盆地，是銀行與證券公司密集的國際金融都市，也是商業與文化的重鎮，並擁有瑞士最大的火車站和機場，同時包容著舊時代的輝煌，著名的三大教堂應證了這個城市歷史的軌跡。

特別說明

【下車參觀】聖加侖修道院、蘇黎世舊城區、格羅斯大教堂、班霍夫大街

早餐：機上套餐

中餐：中式料理自助餐

晚餐：瑞士風味料理 (含酒或軟飲一杯)

住宿：Radisson Hotel & Suites Zurich 4*或 Hilton Garden Inn Zurich Limmattal 或 Mövenpick Hotel Zürich Regensdorf 或 Holiday Inn Zürich Messe 同級



第 03 天 蘇黎世 - 49KM 盧森 Lucerne~盧森湖遊船~瑞吉山 Rigi(纜車+齒軌列車)~山景溫泉度假村

盧森市

盧森 Luzern 通往瑞士中心地帶的大門，盧森是通向瑞士中心地帶的大門，古色古香的卡貝爾橋，盧森湖畔如畫的風景，鑲嵌在令人難忘的山嶺間，是旅人來到瑞士不能錯過的迷人古都。

獅子紀念碑~獅子紀念碑是琉森的地標性建築之一，1821 年，丹麥雕刻家巴特爾·托瓦爾森設計並在天然岩石雕刻出了這只瀕死的巨大獅子，以此紀念在 1792 年 8 月 10 日，為保護法國國王路易 16 世家族的安全而壯烈犧牲的 786 名忠誠的瑞士僱傭兵。獅子紀念碑被刻在一個淺穴裡，一頭瀕死的雄獅面露哀傷和痛苦的神情，無力地匍匐在地，一支銳利的長箭深深地刺入背脊，前爪按住了折斷的長矛和盾牌，盾牌上分別有象徵瑞士的十字徽章和法國王室的香根鳶尾標記。

卡貝爾橋~是盧森的地標，位於接近盧森湖的出口處。因為橋的北岸有一座聖彼德教堂，也叫作教堂橋。它保留著中世紀風格的橋梁畫滿很多彩繪裝飾，也被公認為歐洲最古老的木制結構廊橋之一，1993 年因撞船意外發生的火災中燒毀了大部分，事後重建再經修繕後得以恢復原貌。

盧森湖遊船

沒有乘船遊覽琉森湖，瑞士中部的遊覽就不完整，田園詩般的湖灣以及引人注目的峽灣岩坡，水晶般清澈透明的深綠色湖水，遠處白雪皚皚的雄偉群山——這一切都是真實的!

瑞吉峰~纜車.齒軌火車

位於瑞士中部，海拔 1797.5 公尺，為阿爾卑斯山脈前的第一座山峰，風光秀麗，被美麗的琉森湖、楚格湖與勞瓦茲湖三湖環繞，更可遠眺德國黑森林和法國平原；18 世紀以來為受歡迎的觀光景點，許多名人：歌德、維多利亞女王、馬克·吐溫等等都曾造訪。而瑞吉峰的齒軌火車更是歐洲最早的齒軌火車，登頂後可以欣賞到阿爾卑斯山系群山美景與俯瞰瑞士中部。1871 年，歐洲的第一條高山鐵路通往這一令人震撼的觀景點。現在，有兩條齒軌鐵路線（一條以菲茨瑙為起點，另一條以阿爾特戈爾道為起點）通往瑞吉庫爾姆及山頂的酒店，還有一條高空纜車線路從韋吉斯直通瑞吉卡爾巴德。在山頂可以欣賞到 13 個湖泊的美景，遠眺阿爾卑斯山及黑森林。

特別說明

【下車參觀】盧森市區、獅子紀念碑、卡貝爾古橋

【包含門票】瑞吉山纜車+火車、盧森湖遊船

早餐：飯店內享用

中餐：遊船午餐

晚餐：瑞吉山飯店內用+起士鍋(含酒或軟飲一杯)

住宿：Rigi Kaltbad Swiss Quality Hotel 3*或同級



第 04 天 瑞吉山-少女峰(艾格快線+齒軌火車)Jungfrau - 74KM 伯恩 Bern

少女峰 Jungfraujo

歐洲最高大的山脈~阿爾卑斯山，有「歐洲屋脊」美稱，綿延全長 1200 公里的景觀，多元而豐富的景觀，絕對值得細細品味。搭乘最具歷史意義的登山齒軌火車前往少女峰，只要以約 2 小時左右的時間，於 Kleine Schidegg 換車後，前往標高 3454 公尺的 Jungfrauoch 火車站，此乃全歐位置最高的火車站，您可透過巨型窗觀賞阿爾卑斯山岩令人驚異讚嘆的絕佳景緻。抵達後可轉搭乘世界最高速的電梯，登上史芬克斯觀景台，一覽飛泄冰河與冰海的迫

少女峰艾格快線 Eiger Express

2020/12/05 開通的纜車「艾格快線 Eiger express」是瑞士少女峰區最新交通工具，以最穩定高技術的三索纜車系統穿梭於格林德瓦站與艾格冰川站之間，只需要一眨眼的 15 分鐘！

三索纜車系統結合了空中纜車和齒軌車的優點。用少量的支撐塔跨越很長的距離，同時在風中仍然非常穩定。艾格快線的全長 6,483 公尺的長度上只建造七座支撐塔。保留了最好的景觀，同時不破壞森林路徑。乘坐艾格快線，單程的需時比原本的火車路線節省了近一小時！同時，山腳下所在的格林德瓦站也成為少女峰山區最先進的車站，裡面規劃有購物中心、餐廳和商店等，設施完整，提供給遊客們一個嶄新的旅遊體驗。

伯恩~瑞士最優美首都

得天獨厚、典雅優美的舊城區 1983 年被聯合國教科文組織列入世界文化遺產。

特別說明:

【下車參觀】少女峰、鐘樓

【包含門票】少女峰艾格快線+齒軌火車

特別說明:

艾格快線每年預計於 11 月初進行維修(實際區間待官方通知後公告)，維修期間將以齒軌火車作為乘坐替代；如遇突發狀況致纜車不營運，也將以齒軌火車作為乘坐替代，依現場狀況為準，無任何價差退費，敬請知悉。

為豐富旅遊體驗，本公司少女峰行程以~上山:火車+齒軌火車/下山:齒軌火車+艾格快線(纜車)為主。但將視實際訂位狀況做最終安排。但一定會體驗到一段艾格纜車，以當天行程時間為準，恕無法指定，敬請知悉。

如少女峰產品有搭配輕健行行程，則依該輕健行行程安排為準！

早餐：飯店內享用

中餐：少女峰山頂景觀餐廳

晚餐：瑞士風味料理(含酒或軟飲一杯)

宿: Hotel & Restaurant STERNEN MURI bei Bern 4* 或 Hotel Ambassador Bern 或 Harry's home Bern 或同級

第 05 天 伯恩 - 西庸古堡 ~ 葡萄園列車 - 18KM 蒙投 Montreux ~ 西庸古堡 - 84KM 霞慕尼 Chamonix

伯恩老城區

老街總長 6 公里，是歐洲最長的購物長廊。周圍充滿中世紀風味的建築，襯以鮮花艷麗的妝扮，造就了伯恩獨特的美。漫步在老城區內，巡禮一番，街上至今還保留著多處噴泉，如：熊噴泉等點綴著伯恩的街道。歷時數百年而依舊精準的鐘塔、愛因斯坦故居，皆是不可錯過精彩景點。

鑫穎旅行社有限公司

服務專線：02-25591239 | 02-77475211

公司網址：<http://nttour.com.tw>

MUC12D250901E



西庸古堡

早在羅馬時代古堡就已經佇立在此、看盡世代交替及日內瓦湖的潮起潮落，地基建於 300 公尺深的日內瓦湖底，讓人感覺這座古堡就是漂浮在水面上的視覺感受；古堡的前身是囚禁犯人的監獄，在地底下不見天日潮濕陰暗的地窖裡，曾經有 200 多位囚犯在此度過餘生。英國著名詩人拜倫來此而寫下「西庸的囚徒」詩篇、歌頌自由的可貴。

葡萄園列車~瑞士最大連續不斷的葡萄園地帶

“葡萄園列車 (Train des vignes) ” 沿著迷人的線路穿越拉沃台地的葡萄園，這片俯瞰日內瓦湖的葡萄園于 2007 年被聯合國教科文組織確定為世界遺產地，遊客在這裏還可以眺望薩瓦和瓦萊州阿爾卑斯山的美景。

蒙投 Montreux

有著「瑞士藍色海岸上的珍珠」之稱，廣闊無垠的蔚藍湖泊，優遊的天鵝成群，襯上雄偉壯麗的山色，自古以來已有不少文人墨士對他傾心吐訴，留下許多著名的小說與詩篇。廣場上矗立著 70 年代搖滾天團 Queen 的傳奇主唱弗萊迪，他的舞動身姿，似乎感受的到昔日帶動齊聲高唱的熱力氣氛。

特別說明

【包含門票】葡萄園列車、西庸古堡

早餐：飯店內享用

中餐：瑞士風味料理

晚餐：特色法式料理(含酒或軟飲一杯)

住宿：Lykke Hotel & Spa Chamonix - ex Mercure 或 Le Prieure hotel 或 Alpina hotel 或同級

第 06 天 霞慕尼~南針峰 Aiguille du Midi(白朗峰之旅) - 143KM 策馬特 Zermatt

霞慕尼南針峰 Aiguille du Midi

法國阿爾卑斯山白朗峰的其中一座山峰，標高 3842 公尺，1955 年建立了當時世界最高的索道，至今仍是世界上垂直距離最大的索道，2800 公尺的高度大約 20 分鐘內就抵達。搭乘纜車登上 3777 公尺高後，除了可以欣賞到氣勢壯闊連綿的群山峰，以及海拔 4810 公尺的白朗峰，再搭電梯前往全世界最高之山頂 - 南針峰瞭望平台，這裡設有玻璃觀景台，站在觀景台內還可近距離與群山合照，於此眺望歐洲最高峰之白朗峰，欣賞冰川處處、白雪封頂的奇景，感受群峰擁簇足下的磅礴氣勢，為自己留下難忘的一刻！

策馬特 Zermatt

只有火車可以到達的策馬特，完全沒有汽車的污染，清淨自然，恍如人間仙境，一間間木造房舍，錯落山間，春天時陽台上百花盛開，遠方馬特宏峰傲然聳立，構成一幅動人的阿爾卑斯風情畫。

溫馨提醒

策馬特位於馬特洪峰山腳下，是一個世界知名的度假小鎮，夏季為避暑勝地，冬季則是滑雪愛好者的理想去處。由於其得天獨厚的地理位置和清新宜人的空氣，策馬特長久以來一直吸引著來自全球的旅客，成為熱門的旅遊目的地，因此當地飯店需求十分旺盛。請留意以下事項，若這些安排與您的需求有差異，敬請理解並考量是否適合，讓您的旅遊體驗更加順暢愉快。

若策馬特所有飯店均客滿，無法接待團體，將安排特施 (Tasch)、布里格 (Brig) 或薩斯斐 (Saas Fee) 等鎮上的四星級飯店替代。

特別說明

1. 本行程特別安排入住無煙策馬特城內，可欣賞到馬特洪峰壯麗山景，當地房價高，一般團體為了節省成本皆安排住外圍城市

2. 【包含門票】白朗峰~南針峰纜車



貼心提醒:今日請攜帶輕便過夜行李袋進入迷人的策馬特小鎮。大型行李將留置於遊覽車上(停放於策馬特鎮外),貴重物品請隨身攜帶。

早餐:飯店內享用

中餐:米其林推薦風味

晚餐:羊排風味料理(含酒或軟飲一杯)

住宿: 22 Summits Boutique Hotel 或 Hotel Sonne Zermatt 或 Hotel Simi 或同級

第 07 天 策馬特 馬特洪峰賞峰之旅

策馬特

位於馬特洪峰山腳下,海拔 1,620 公尺的策馬特是瑞士最南端的度假聖地,這裡的空氣清新、純淨,山谷小巧的瓦萊州村莊被巍峨的群山和壯麗的冰河環繞,在這裡一年四季都能欣賞到阿爾卑斯山的美景。而早從 18 世紀起這裡便是馬特洪峰登山基地,每年吸引了無數的登山家前來朝聖。

註:小鎮的中心步道班霍夫大街雖然只有短短的 500 公尺,為了保持當地環境免受汙染,禁行汽車而空氣清新,進出策馬特以接駁火車作為交通工具

馬特洪峰 Matterhorn

阿爾卑斯山中最著名的馬特洪峰 4478 公尺,它那獨特的金字塔造形出類拔萃且傲然睥睨其他群峰的氣勢令人讚嘆。

高納葛拉特登山鐵道

是全歐洲最高的露天齒軌鐵道,攀升的最大傾斜度為千分之兩百、上高最高時速 28 公里,在短短的 30 分鐘內就可到達海拔 3089m 的高度,從起站策馬特(Zermatt)到終點站高納葛拉特(Gornergrat)的高度差異達 1469 公尺,沿途景色充滿阿爾卑斯山風情,多彩的野花散發著香氣,山谷中不時響起清脆的牛鈴聲,馬特洪峰的身影不時出現在車窗邊,為旅客帶來許多驚喜。

特別說明

【特別安排】本行程特別安排入住無煙策馬特城內,可欣賞到馬特洪峰壯麗山景,當地房價高一般團體為了節省成本皆安排住外圍城市

註:今日請攜帶輕便過夜行李進入策馬特迷人小鎮,大型行李安排在遊覽車(停於鎮外)貴重物品敬請隨身攜帶

【包含門票】高納葛拉特登山火車

早餐:飯店內享用

中餐:方便山區遊玩,敬請自理

晚餐:牛排風味餐(含酒或軟飲一杯)

住宿: 22 Summits Boutique Hotel 或 Hotel Sonne Zermatt 或 Hotel Simi 或同級

第 08 天 策馬特~冰河特快車 Glacier Express~安德馬特 Andermatt~111KM 盧加諾 Lugano

阿雷奇冰河 Aletsch Glacier

阿萊奇冰河位於瑞士南部,是阿爾卑斯山、整個歐亞大陸最大的冰川,2018 年列入世界遺產;從僧侶峰的南面一直延伸到上羅納山谷,面積超過 120 平方公里。阿雷奇峰位於其西面,羅訥河在山峰的南側流淌,冰河每年都在無聲的消融中,如此壯麗的冰川景色,讓人感嘆自然的偉大與人類的渺小。

冰河列車車廂

往來於瑞士東部的格勞賓登及南部瓦萊州之間,帶您前往瑞士著名的阿爾卑斯高山景色,及著名的



旅遊景點。搭乘著名的冰河列車，旅途中您會經過綿延的山谷，眺望白雪覆蓋的山峰，穿越潺潺的山谷小溪，翻越崎嶇陡峭的山壁，拜訪可愛迷人的小鎮、及歷史悠久的古堡。

安德馬特

安德馬特是瑞士烏里州的一個山村和市鎮，位於聖哥達山的中心，海拔 1,437 公尺。安德馬特位於烏里州首府阿爾特多夫以南 28 公里，同時也是瑞士南北和東西橫貫線的歷史中心交叉點。

盧加諾

盧加諾義大利語區的小鎮還保存著純樸的鄉村色彩，讓許多德語區的居民及外國人紛紛來此地購屋度假。湖畔的豪華遊艇、街道上的棕櫚樹、露天的咖啡座，構成了一幅明媚的湖光山色。來到這邊，你可以感受到義大利奔放的熱情，卻又同時擁有瑞士的高品質環境。而且溫暖的陽光，會讓你懷念台灣家鄉的天氣。

特別說明

【包含門票】冰河列車

備註:若無法確認為冰河列車車廂 (列車車行路線仍為冰河列車路線) 將退予旅客每人 40 歐元。

早餐：飯店內享用

中餐：西式三道式(如遇到火車班次時間無法用餐 退 35 歐元/人)

晚餐：義式燉飯風味料理(含酒或軟飲一杯)

住宿：Kurhaus Cademario Hotel & SPA 或 Hotel Coronado 或 Hotel Admiral Lugano 或 Hotel de la Paix 或同級

第 09 天 盧加諾 - 122KM 提拉諾 Tirano+++伯尼納特快車 Bernina Express+++ 聖莫里茲 St. Moritz

今日上午前往提拉諾搭乘伯連納景觀列車路線火車，放鬆自己，讓火車帶領向您展示 Bernina 山谷的森林景色與高山的氣勢及著名的 360 度迴圈拱橋。當火車駛過橋梁時，便可感受到峽谷與湍急河流的宏偉景象，向上爬升 70 度，高地有雪有冰川，景物截然不同；抵達聖莫里茲車站。

提拉諾

地拉那，阿爾巴尼亞的首都和第一大城市，整個地拉那位於阿爾巴尼亞中部達埃蒂山和埃爾普河西側的內陸盆地，阿爾巴尼亞著名的拉納河流經地拉那市中心地帶。而地拉那是阿爾巴尼亞全國的政治、經濟、文化中心。

伯連那列車 Bernina Line

伯連納的 Rhaetian 鐵路在 2008 年入選世界遺產。路線首先來到最知名的迴圈石拱橋 Loop Viaduct，這是世界上獨一無二的開放型 360 度迴圈拱橋，共 9 個弧拱，中間還有三個現代雕塑，隨後一路爬升沿途行經白湖 Lago Bianco 與高山湖泊發電水壩，三道白雪壯觀的冰河就在湖對面的山壁上，此時已是全程最高點海拔 2253 公尺，連續的 U-turn 的迴旋下降，以最大坡度 70 度緩降之後來到聖摩里茲完成一次精彩的冰河與湖泊的美麗邂逅。

特別說明

【包含門票】伯尼納特快車

備註:如遇伯連納景觀列車客滿改搭乘一般列車，其行駛路線不變僅車廂外觀及內裝不同，每人退費 15 歐元價差，敬請見諒。

早餐：飯店內享用

中餐：義式披薩+義大利麵風味料理(如遇到火車班次時間無法用餐 退 35 歐元/人)

晚餐：飯店主廚推薦料理(含酒或軟飲一杯)

住宿：Hotel Laudinella 或 Hotel Europa St.Moritz 或同級

鑫穎旅行社有限公司

服務專線：02-25591239 | 02-77475211

公司網址：<http://nttour.com.tw>

MUC12D250901E



第 10 天 聖莫里茲 St. Moritz - 123KM 瓦都茲 Vaduz - 240KM 慕尼黑

聖莫里茲 St. Moritz

是一座海拔 1856 米的小鎮，擁有全年充沛的陽光，瑞士人稱其為「香檳」般的美麗天氣。

瓦杜茲 Vaduz

瓦杜茲位於萊茵河谷、群山環抱，這是世界最小國之一的列支敦士登的首都；這個富裕的小國有著許多精美的

慕尼黑

德國巴伐利亞郡首府-慕尼黑，位於德國南部阿爾卑斯山北麓的伊薩爾河畔，是德國南部的第一大城，號稱德國的秘密首都。許多巴洛克式和哥德式建築，新市政廳、聖母大教堂、老彼得教堂、聖馬可大教堂，這些建築都是歐洲文藝復興的代表，讓慕尼黑成為德國熱門的旅遊勝地。慕尼黑也是德國主要的經濟、文化、科技和交通中心之一，同時保留著原巴伐利亞王國都城的古樸風情，因此被人們稱作“百萬人的村莊”。前往舊市區中心的瑪麗恩廣場、精雕細琢哥德式新市政廳，廣場上哥德式建築的市政廳鐘塔更是慕尼黑重要的名勝。

特別說明

【下車參觀】瓦都茲

早餐：飯店內享用

中餐：中式料理七菜一湯+水果 或 西式風味三道式

晚餐：德國豬腳風味料理+啤酒一杯

住宿：升等 5★The Westin Grand Munich(威士汀酒店)或同級

第 11 天 慕尼黑 / (飛行時間約 12 小時)桃園 BR072 12:00/06:35+1

早上前往機場搭機返回台北溫暖的家

美好行程已近尾聲，打包一路的戰利品與所有美好的回憶，前往慕尼黑機場，班機返回桃園。

早餐：飯店內享用

中餐：機上簡餐

晚餐：機上簡餐

住宿：夜宿機上

第 12 天 桃園

今日抵達桃園機場返回甜蜜的家，結束難忘的歐洲德瑞之旅，並計畫著下一趟的旅行。

早餐：機上簡餐

中餐：X

晚餐：X

住宿：溫暖的家

搭乘航班：〈長榮航空〉



費用與說明

費用包含：

- 來回機票 (經濟艙)。
- 全程飯店住宿 (2 人一室，單人房需補房差)。
- 行程所列之：國外食宿.交通.門票。
- 旅行業責任保險【意外死殘保額新臺幣 2 5 0 萬、意外醫療保額新臺幣 2 0 萬 (實支實付)】。旅客未滿 1 5 歲或 7 0 歲以上，依法限制最高【意外死殘保額新臺幣 2 5 0 萬元、意外醫療保額新臺幣 2 0 萬 (實支實付)】。
- 全程導遊領隊司機服務費

費用不含：

- 單人房價需補房差。
- 旅遊平安保險、醫療險、旅遊不便險
- 護照工本費、旅行袋、床頭與行李等禮貌性質小費、私人費用等。
- 行程未安排行李員服務，可節省您的行李小費以及等候收送行李的時間。
- 敬請旅客注意，歐洲地區之公廁皆需付費，建議旅客自備零錢以便所需。

訂金規則

- 訂金 NT. 40,000 元。(遇寒暑假或春節期間出發，則訂金提高)
- 但如個人因素無法成行，將依旅遊定型化契約之取消規定辦理。如行程航班安排為加班機或包機形式，將依照實際損害請求賠償，敬請留意。

提醒您：

- 當您繳付訂金即表示旅遊契約產生效力，本公司將依各協力商之要求，為您預付此趟旅程的旅館餐廳或機票等費用。若您因故取消，本公司將依「國外旅遊定型化契約書」之相關條款或估算已實付的費用，向您收取超支費用或退回剩餘訂金。多數外籍航空公司一經開立機票，旅客需付全額票款，且不接受調整名單。
- 由於行程(車、餐食、行程內容)皆為事先安排，若旅客臨時在國外通知無法參加，則視同放棄行程，無法退費，敬請見諒。

★取消及變更之費用：因閣下需求更動，當訂金付清後，訂位即被視為確定。再次申明，包機操作作業，取消訂金無法退回。

取消及變更訂位請以書面告知，如若有任何機票或飯店取消費用，依交通部觀光局制定之「定型化旅遊契約書」第十三條之規定，需由各位貴賓自行負擔，其餘在依循酌收下列費用：

- 一、通知於旅遊活動開始前第三十一日以前到達者，賠償旅遊費用百分之十。
- 二、通知於旅遊活動開始前第二十一日至第三十日以內到達者，賠償旅遊費用百分之二十。
- 三、通知於旅遊活動開始前第二日至第二十日以內到達者，賠償旅遊費用百分之三十。
- 四、通知於旅遊活動開始前一日到達者，賠償旅遊費用百分之五十。
- 五、通知於旅遊活動開始日或開始後到達或未通知不參加者，賠償旅遊費用百分之一百。

前項規定作為損害賠償計算基準之旅遊費用，應先扣除簽證費後計算之。 乙方【旅行社方】如能證明其所受損害超過第一項之標準者，得就其實際損害請求賠償。

★飯店一經訂房確認之後，需百分百使用不得取消訂房，否則飯店將收取全程之住宿費用。

【若旅客所付訂金不足負擔飯店費用時，本公司將依交通部觀光局制定之「旅遊契約書」第十三《出發前旅客任意解除契約》之規定，依照法令規定旅行社需開立相關費用之證明文件，並有權得向取消之旅客追討其它不足之費用】

鑫穎旅行社有限公司

服務專線：02-25591239 | 02-77475211

公司網址：<http://nttour.com.tw>

MUC12D250901E



住房權益小叮嚀~

- 團費報價以雙人房(2人一室)，歡迎您結伴參加。若單數報名，本公司會協助安排同性團友共用一室，若未能順利調整，則須補單房差額。單人房為一人房，非雙人房供一人使用，單人房空間通常較雙人房小。
 - 飯店的團體房無法指定連通房、同行親友指定在同樓層或鄰近房間，本公司將為您向飯店提出需求，但無法保證飯店一定提供，敬請見諒。
 - 請遵守歐洲消防法規，2~12歲小孩皆需床位，2歲以下嬰兒可不佔床，12歲以上即算成人。
 - 歐洲三人房甚少，需視飯店提供為主，部分飯店並無法提供加床服務，則需補單人房差，或與其他客人併房住宿。通常為雙人房內加一床，只接受一大二小或二大一小合住(許多旅館只接受12歲以下小孩才能加床)，加床大多為摺疊床、沙發床或行軍彈簧床，房間空間本就不大，加上三人的行李，勢必影響住宿品質，故三位大人建議避免住宿三人房。
 - 歐洲房間普遍較小，這與歐洲歷史文化背景、老城區建築限制以及相對較小的床鋪尺寸有關。與美國及其他各國相比，歐洲飯店房間普遍較為小。
 - 歐式建築房間大小不一，倘若部分標準房獲飯店善意升等，非本公司所能掌控，亦無差別待遇，敬請旅客諒察。
 - 歐洲緯度位於北緯35度以北。最熱均溫高於30度C每年不超過2個月，在西風的吹拂及洋流的調節，夏無酷暑，宜人居住，加上歐洲環保觀念甚重，所以大多飯店標準房即使4星級仍無安裝冷氣，僅有暖氣此乃常態敬請知悉！
 - 歐洲建築法規嚴謹，市區建築無法自行拆修改建，市區飯店熱水是由鍋爐提供，故遇到晚間人多洗澡時，常會有熱水不足的問題(尤其是多人入住以及冬天時期)。
- ★小建議：第一請錯開人多用水時間，第二您也可於隔天早上洗澡，保證熱水供應充足。

小費說明

適時給予服務人員些許小費，是一種國際禮儀，以下僅將各項必要小費的建議如下：

- 房間小費：每房1-2歐元，置於枕頭上。
 - 行李服務員上、下大行李之小費：每件行李每趟5-8歐元。
 - 隨團領隊/當地導遊/當地司機：每位貴賓每天12歐元X天數。
- 其他純屬為私人提供之服務，敬請勿忘自行支付小費表示謝意！

簽證及出入境規定

申根免簽證說明：即日起持中華民國護照之旅客，赴歐盟申根國享有免簽證優惠。(請注意：持有之護照需有半年以上之有效期) 本行程所載之護照、簽證相關規定，對象均為持中華民國護照之旅客，若貴賓持有雙重國籍或其他國家護照，請先自行查明相關規定，報名時並請告知您的業務服務人員。護照持有人，如因個人因素導致當地海關拒絕入境，請自行負責。如因被拒入境所產生之相關團體損失費用，本公司將依旅遊定型化契約規範請求被拒旅客賠償。

注意事項



安全注意事項

1. 為了您在本次旅遊途中本身的安全，我們特別請您遵守下列事項，這是我們應盡告知的責任，也是保障您的權益。
2. 各旅遊地區遊客眾多，請特別小心護照、錢包及隨身攜帶之物品，以免被竊。
3. 為了您的安全考量，身體狀況不佳者，如孕婦、心臟病患者、高低血壓病患者、高齡者、幼齡者，或任何不適合劇烈、刺激性活動的病患等，請勿參加具刺激性活動，如浮潛、水上活動等。
4. 搭乘所有船隻或從事水上活動時，請務必穿著救生衣，船速較快或風浪大時，請扶緊坐穩勿任意移動，切勿將手或腳放置在船邊或欄杆上，以免夾傷或碰撞受傷；乘坐快艇時『嚴禁』坐在船頭前面的座位，以免脊椎骨受傷。
5. 海邊戲水游泳時不要單獨行動，下水前要注意海象、天氣，浪大、海水漲、退潮，或有標示「危險海域」、「禁止游泳」或岸邊插有禁止紅旗區域警戒線，絕不可下水。
6. 游泳池的時間如未開放或沒有救生人員在場，請勿擅自入游泳池內；住宿獨棟別墅型酒店(Villa)，由於此類型酒店強調私密性，不可能提供救生員，於專屬游泳池游泳或練習浮潛技巧時，務必至少二人同行。
7. 浮潛為不揹負空氣瓶，在自己所能屏息的時間內，在水下活動，亦即所謂基本潛水。參加浮潛時，務必穿著救生衣，並且聽從教練之注意事項講解與緊急求生手勢教學，於岸邊練習使用呼吸面具及熟悉水性後方得下水，切勿超越安全區域活動。
8. 深潛為揹負專業設備在水裡一定深度下活動，具一定程度危險性。活動前需參加三十分鐘注意事項說明及緊急求生手勢教學，並需先在專用泳池測試是否諳水性且有適度的游泳能力及是否合適參加此活動，本活動禁止飲酒，海邊淺岸禁止跳水，患有心臟病、高(低)血壓、腎臟病、糖尿病、氣喘、癱瘓、酗酒及孕婦請斟酌，了解並確認此項活動規定者才能參加。
9. 香蕉船、水上摩托車速度快，請勿為求刺激要求船家或駕駛加快速度或任何容易產生危險之動作，如甩尾或任何容易讓人跌入水裡之動作。
10. 用滑水道或雪盆時，請遵守起點安全人員管制，以免撞到前方遊客，抵達終點時立即離開安全水道。
11. 國外飯店游泳池，大部份均無救生員，請勿單獨前往游泳，敬請注意自身安全！
12. 為共同防疫非洲豬瘟，旅遊回國千萬別帶肉類製品入境，例如：肉乾、肉鬆、香腸、火腿臘肉、生鮮肉、罐頭肉品等；違反將有相關的處罰條例。
13. 自 2019 年 1 月 1 日起，馬來西亞全面執行禁菸，室內空間全面禁菸、室外須至指定地點抽，電子菸、水菸、菸草都在禁菸範圍內，違者最高罰 1 萬馬幣或判處長達 2 年監禁。